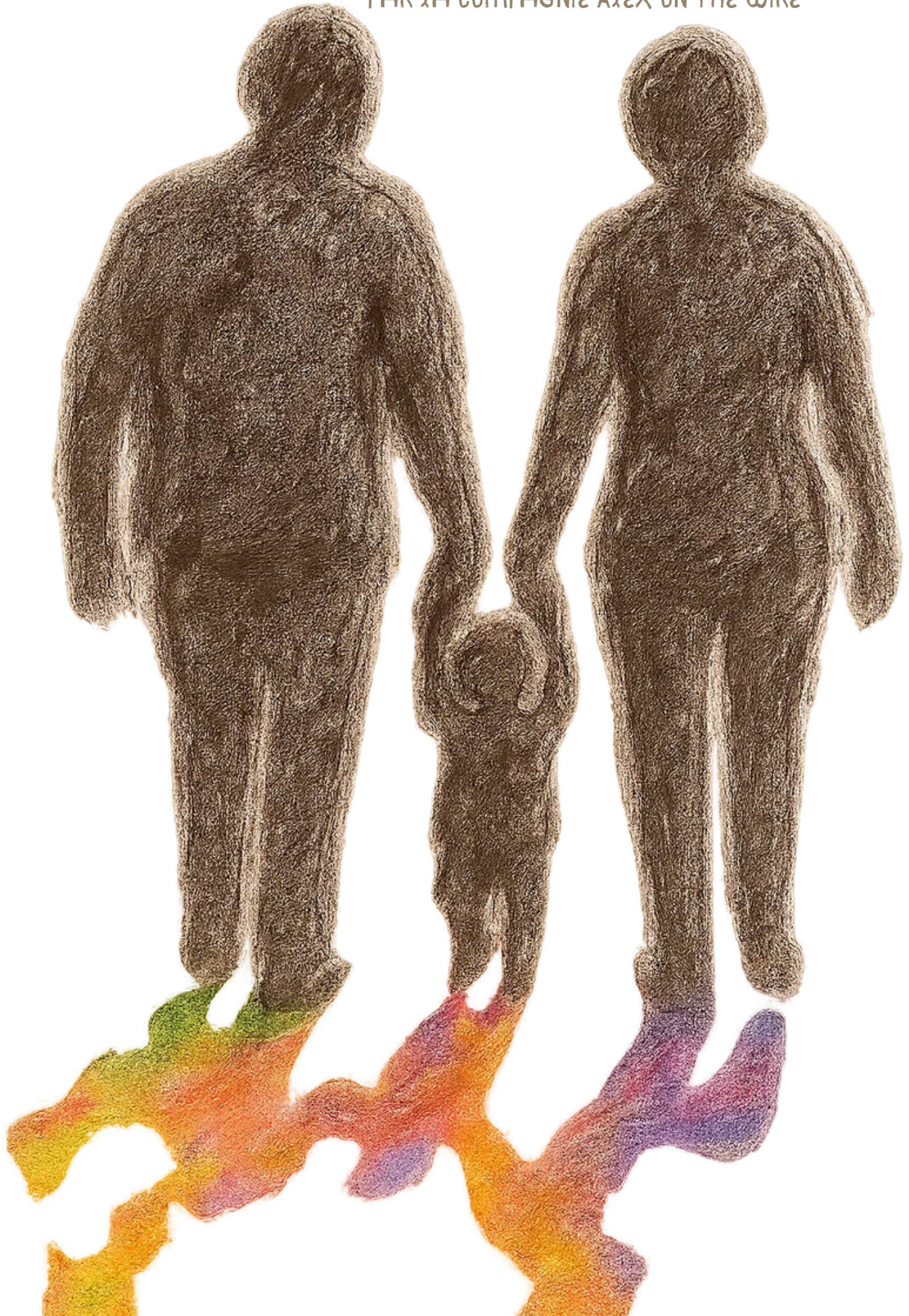


# PARENTHÈSE

PAR LA COMPAGNIE ALEX ON THE WIRE



## LE PROJET

### LA PARENTALITÉ, CE LIEN VISCÉRAL QUI NOUS TRAVERSE

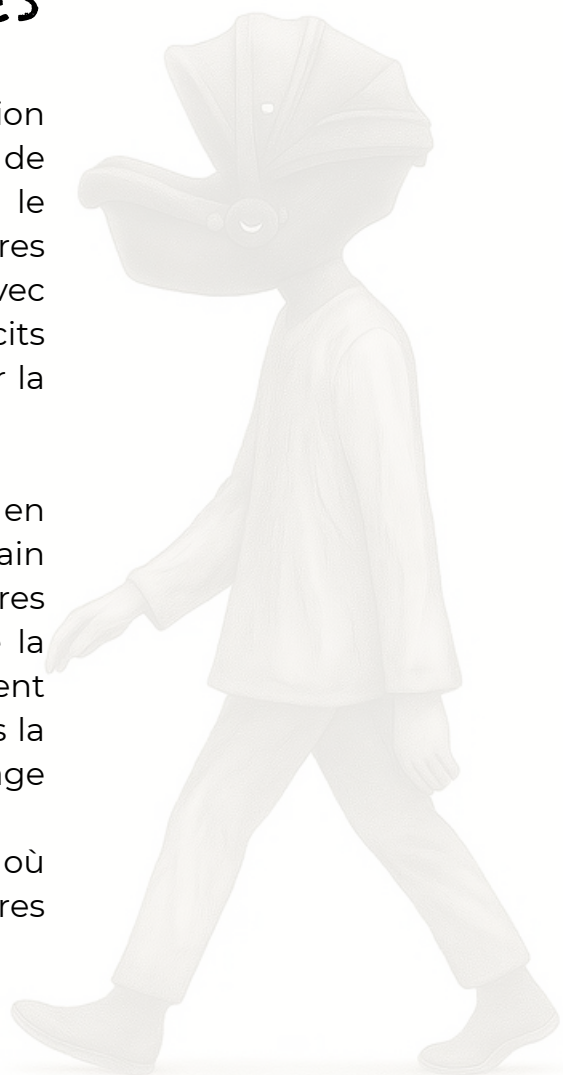
Devenir parent transforme le corps, l'identité et le regard sur le monde. Avec Parenthèse, Alex on the Wire transforme ces passages intimes en matière circassienne : porter, soutenir, guider, laisser partir. Dans cet équilibre fragile entre fatigue et émerveillement, le projet révèle la beauté brute des relations humaines et fait émerger une parole incarnée, intime et universelle.

## UNE CRÉATION EN PLUSIEURS ÉTAPES

*Parenthèse* se déploie comme un processus de création au long cours. Une première phase de laboratoires et de collectes, prévue entre 2026 et 2027, en constituera le cœur. Menées au contact des habitants des territoires d'accueil, ces résidences mêleront rencontres avec familles et professionnels de l'enfance, récolte de récits et expérimentations artistiques, afin de faire émerger la matière sensible du spectacle.

Cette recherche sera suivie d'une phase de création en 2027-2028 menant à une forme de cirque contemporain destinée à la diffusion et dont les premières représentations sont envisagées dans le courant de la saison 2028-2029. La forme finale reste volontairement ouverte ; elle se précisera au fil des explorations, dans la continuité du travail de la compagnie autour du langage du corps et de la relation entre les êtres.

Ainsi, notre projet s'inscrit dans une démarche où l'écriture naît du temps long, nourrie par les rencontres et les territoires traversés.



# POURQUOI LA PARENTALITÉ ?

L'arrivée d'un enfant est une expérience à la fois intime et universelle. Elle transforme profondément l'identité, le corps et le rapport au monde : le temps se réorganise, les priorités changent, les gestes se répètent, l'attention devient constante. À la joie et à l'attachement se mêlent le doute, la responsabilité et parfois la peur.

Ces bouleversements restent souvent invisibles. Derrière les images idéalisées, beaucoup traversent des moments d'épuisement ou de fragilité. Il faut également composer avec des attentes multiples : protéger sans enfermer, accompagner sans contraindre, inventer sa propre manière de transmettre et de grandir.

Ce moment de vie devient un terrain d'exploration profondément contemporain, où se croisent les questions d'identité, de lien et de transmission.

Choisir ce sujet, c'est affirmer que les expériences ordinaires méritent d'être racontées et partagées. L'arrivée d'un enfant dépasse la sphère privée : elle traverse les générations et les milieux sociaux.

À travers *Parenthèse*, la compagnie souhaite créer un espace où ces vécus s'expriment autrement que par le discours, en donnant place aux sensations, aux gestes et aux émotions. Le projet rend visible ce qui se vit souvent dans l'ombre : les ajustements, les tâtonnements, les transformations liées au fait de transmettre, d'élever ou de changer de place dans la vie.

Accompagner un enfant, prendre soin d'un proche, voir ses parents vieillir sont autant de passages qui redessinent les liens. Ces mouvements trouvent un écho naturel dans l'écriture circassienne : le soutien, la confiance, équilibre et le lâcher-prise deviennent matière artistique.

Explorer ces transformations par le cirque contemporain fait émerger une parole sensible et incarnée, capable de toucher chacun en s'adressant à ce qui relie les êtres dans leur humanité.



# LA PHASE DE LABORATOIRES 2026–2027

Entre 2026 et 2027, *Parenthèse* se construira à travers des laboratoires ancrés dans la rencontre avec les habitants, où la recherche se tisse au cœur des territoires. De ces échanges naîtront la matière du spectacle et des formes sensibles offertes en partage.

## RENCONTRE ET COLLECTE

Une première dimension du travail consistera à aller à la rencontre de parents et de familles dans toute leur diversité : jeunes ou plus âgés, familles monoparentales ou recomposées, futurs parents, grands-parents, ainsi que professionnels de l'enfance.

Ces rencontres pourront prendre différentes formes :

- discussions et entretiens individuels ou collectifs
- ateliers et temps d'échange
- rencontres informelles
- temps de présence dans l'espace public (marchés, lieux de vie, événements locaux)

Ces temps seront organisés en partenariat avec des structures du territoire telles que :

- lieux culturels
- crèches et relais petite enfance
- centres sociaux
- établissements scolaires
- associations locales
- structures médico-sociales

Ces témoignages nourriront directement la recherche artistique. Il ne s'agira pas de retranscrire les récits de manière documentaire, mais d'en extraire des sensations, des images et des situations qui pourront être transposées dans un langage scénique.

# EXPÉRIMENTATION ARTISTIQUE PARTAGÉE

En parallèle de la collecte, les périodes de résidence seront consacrées à un travail d'expérimentation artistique étroitement lié aux rencontres menées sur le territoire.

Ces temps de recherche ne se limiteront pas à un travail en salle : ils incluront des moments ouverts où habitants et participants pourront assister, observer et surtout prendre part aux tentatives.

Cette démarche permet de construire une recherche vivante, nourrie par la présence et les retours des personnes rencontrées.

Les recherches porteront notamment sur :

- les gestes du quotidien
- les relations de soutien et de dépendance
- les notions d'équilibre et de déséquilibre
- le rapport au poids
- les transformations du corps

## FORMES ARTISTIQUES ET RESTITUTIONS

Les laboratoires donneront lieu à la production de formes artistiques légères et évolutives, conçues comme des prolongements directs du travail de recherche.

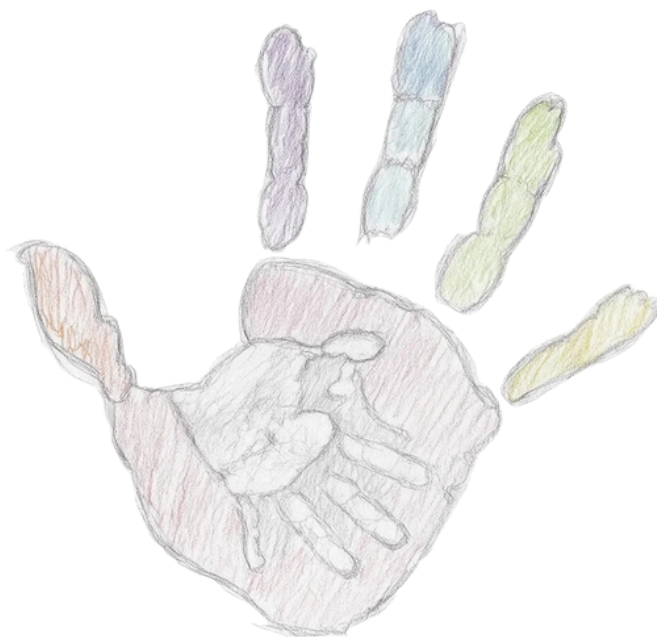
Ces propositions pourront prendre différentes formes :

- interventions dans l'espace public
- petites formes performatives
- présentations de travail en cours
- restitutions associant des habitants participants

Ces moments permettent de partager la recherche en train de se faire et d'impliquer concrètement les personnes rencontrées dans le processus de création.

Ils constituent également des formes artistiques à part entière, qui peuvent exister indépendamment du spectacle final tout en nourrissant son écriture.

Chaque résidence pourra ainsi se conclure par un temps de restitution ou de partage, permettant aux participants et aux partenaires de découvrir le travail mené sur le territoire.



# CONTACT

***alexonthewire@gmail.com***

***06 75 58 13 70***

***27 rue du Professeur Peyrot  
24000 Périgueux***

***SIRET 814 088 217 00017***